



ATHOUSE
at

Via San Francesco
d'Assisi 33

at HOUSE
VENDERE PER COMPRARE

Balcony – Primo ingresso in centro città con spazio esterno

Venduto

€ 320.000

Descrizione

BALCONY

Nel cuore di Trieste e a pochi minuti dal Giardino Pubblico di Via Marconi e dal Viale XX Settembre, si colloca San Francesco 33, uno spazio totalmente riqualificato che comprende tredici nuovi appartamenti, adatti ad ogni esigenza.

Questo appartamento bilivello si sviluppa su circa 88 mq commerciali a cui si aggiungono ulteriori 9 mq di spazio esterno. Al piano terra troviamo lo spazio living open space composto da: zona giorno open space con cucina a vista da cui si accede al terrazzo e bagno completo.

Salendo le scale, si raggiunge il vano accessorio adibito ad uso stanze. E' presente un abbaino ed un velux per rendere le altezze vivibili e lo spazio luminoso.

Completa l'offerta una cantina compresa nel prezzo.

L'impianto di riscaldamento è centralizzato e comprensivo di acqua, in ogni appartamento è presente l'unità di condizionamento in pompa di calore elettrica multi split.

Possibilità di detrazione in 10 anni del 12,5% sul prezzo finale d'acquisto a favore dell'acquirente.

Questa soluzione è perfetta per una coppia o una famiglia che desidera vivere in città in una zona servita e vicina anche alle scuole. Si tratta di un'ottima proposta anche per chi è alla ricerca di un investimento, anche come casa vacanza, o di un appartamento di appoggio in centro.

Tra le tredici proposte del complesso di San Francesco 33 potrai scegliere diverse tipologie architettoniche:

“Epoca”, con uno stile che richiama l'eleganza della tradizione.

“Loft”, dedicato a coloro che hanno un modo di vivere dinamico ed allo stesso tempo hanno voglia di modernità e comodità.

Infine, “Balcony”: sono le realtà residenziali che vogliono dare un tocco di aria ed ossigeno a San Francesco 33, privilegiando le terrazze.

Il progetto è frutto del lavoro dello Studio Gasperini e la consegna prevista è per giugno 2023. E' già disponibile il capitolato di ogni singolo appartamento con indicate le finiture scelte.

La sapiente distinzione tra zona giorno e zona notte, la presenza di spazio esterno e di ulteriori comfort come la presenza, nelle parti comuni, di punti di ricarica per bici o monopattini elettrici sono solo alcuni dei plus che offrono gli appartamenti di San Francesco 33.

Contattaci per scoprire di più!

Scheda tecnica

Metratura	93 mq
Vani	3
Camere	2
Bagni	1
Piano (Il piano a cui si trova)	1° Piano
Piani (Numero di piani)	2
Arredato	Semi
Riscaldamento	Centralizzato + acqua
Condizionatore	Sì
Condizioni	Nuovo
Parcheggio	Possibilità d acquisto box auto
Terrazza	Sì
Cantina	Sì

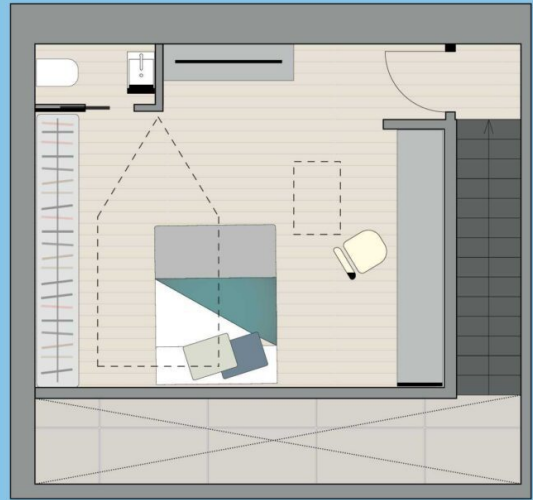
P1

zona
giorno



P2

zona
notte



“

Con AThouse ci siamo trovati bene da subito. Consiglio a chiunque di rivolgersi a loro per vendere o acquistare casa.

5 stelle!

Giulia

at HOUSE
VENDERE PER COMPRARE

Via Amilcare Ponchielli, 1, 34122 Trieste TS
mail@athouse.it - 0407600986 - www.athouse.it