



ATHOUSE



Via San  
Francesco 33

ATH0521

**at** HOUSE  
I M M O B I L I A R E

**Loft – Primo ingresso in  
centro città con spazio esterno**

## Descrizione

### LOFT

Nel cuore di Trieste e a pochi minuti dal Giardino Pubblico di Via Marconi e dal Viale XX Settembre, si colloca San Francesco 33, uno spazio totalmente riqualificato che comprende tredici nuovi appartamenti, adatti ad ogni esigenza.

Questo loft bilivello si sviluppa su circa 74 mq commerciali a cui si aggiungono ulteriori 10 mq di spazio esterno abitabile. Al piano terra troviamo lo spazio living open space composto da: area cucina con zona pranzo affacciata sul patio esterno, angolo relax perfetto per ricevere ospiti e bagno completo.

Salendo le scale, si raggiunge la zona notte soppalcata.

Completa l'offerta una cantina compresa nel prezzo.

L'impianto di riscaldamento è centralizzato e comprensivo di acqua, in ogni appartamento è presente l'unità di condizionamento in pompa di calore elettrica multi split.

Questa soluzione è perfetta per una coppia che desidera vivere in città e che predilige lo stile industriale e i primi ingressi. Si tratta di un'ottima proposta anche per chi è alla ricerca di un investimento, anche come casa vacanza, o di un appartamento di appoggio in centro.

Tra le tredici proposte del complesso di San Francesco 33 potrai scegliere diverse tipologie architettoniche:

“Epoca”, con uno stile che richiama l'eleganza della tradizione.

“Loft”, dedicato a coloro che hanno un modo di vivere dinamico ed allo stesso tempo hanno voglia di modernità e comodità.

Infine, “Balcony”: sono le realtà residenziali che vogliono dare un tocco di aria ed ossigeno a San Francesco 33, privilegiando le terrazze.

La sapiente distinzione tra zona giorno e zona notte, la presenza di spazio esterno e di ulteriori comfort come la presenza, nelle parti comuni, di punti di ricarica per bici o monopattini elettrici sono solo alcuni dei plus che offrono gli appartamenti di San Francesco 33.

Contattaci per fissare una visita!

## Scheda tecnica

Superficie:	79 mq
Vani:	2
Camere:	1
Bagni:	1
Piano:	Terra
N° piani:	2
Riscaldamento:	Centralizzato + acqua
Condizionatore:	Si
Ascensore:	
Condizioni:	Nuovo/In costruzione

# Planimetre

APPARTAMENTO 1

SUPERFICIE COMMERCIALE: 73.68 mq

SUPERFICIE ESTERNA: 10.13 mq

TIPOLOGIA: LOFT

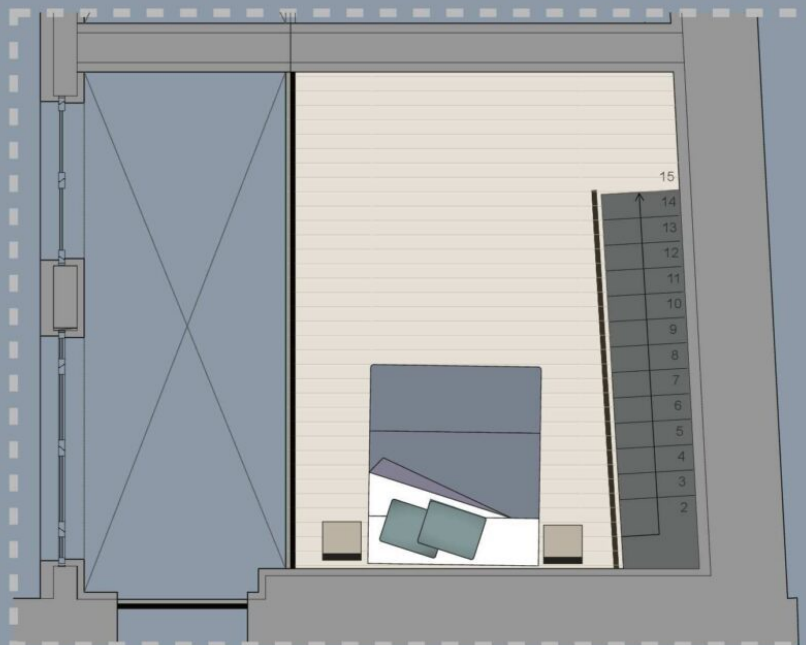
PREZZO : 270.000,00 €

scala 1:50

**PT**  
zona  
giorno



**P1**  
zona  
notte



”

Con AThouse ci siamo trovati bene da subito. Consiglio a chiunque di rivolgersi a loro per vendere o acquistare casa.

5 stelle!

Giulia

**at** HOUSE  
I M M O B I L I A R E

Via Amilcare Ponchielli, 1, 34122 Trieste TS  
mail@athouse.it - 0407600986 - athouse.it

